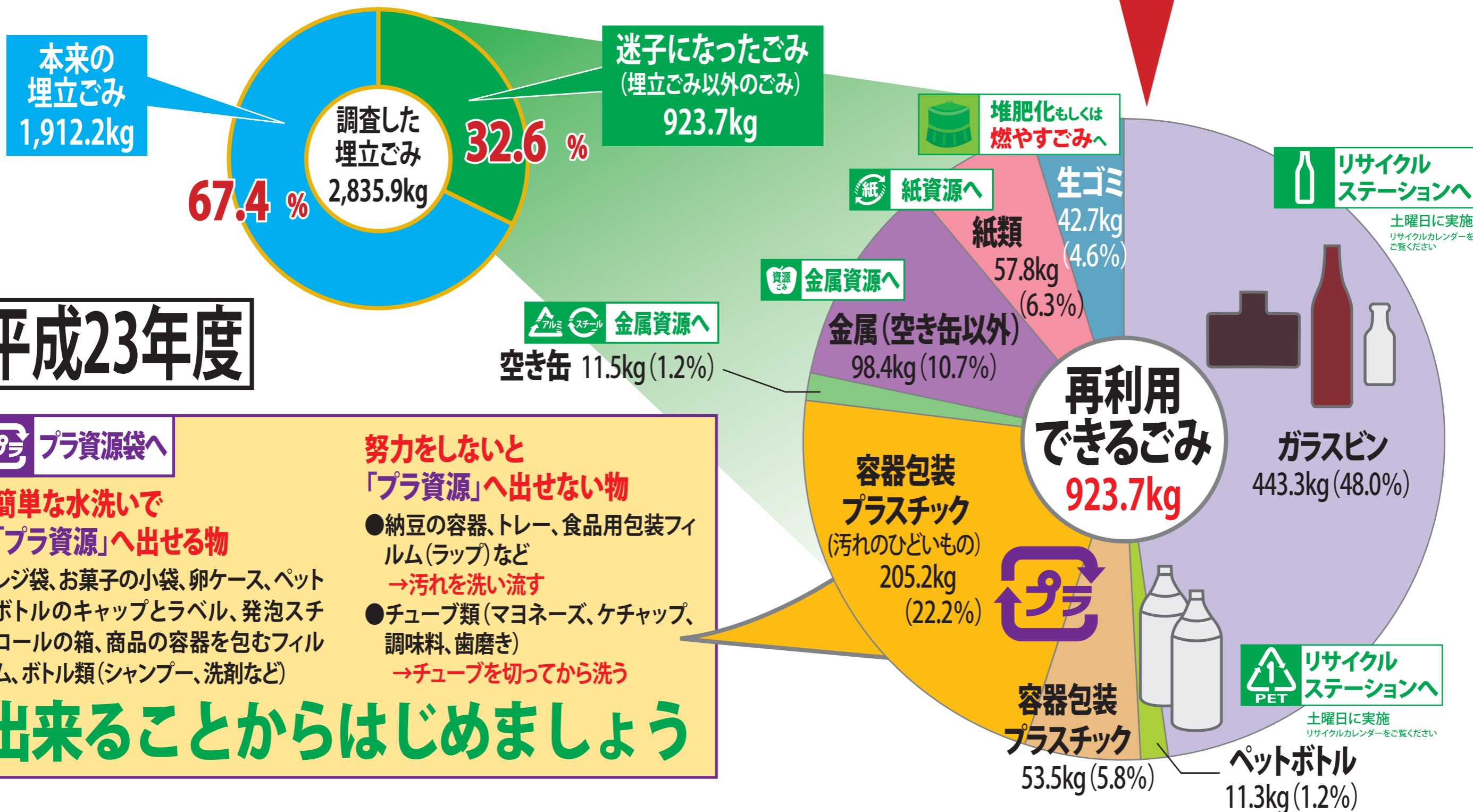


飯田市最終処分場  
グリーンバレー千代  **埋立ごみ 組成調査**

平成23年5月19日から7月15日に、飯田市内20地区の集積所から無作為に回収した埋立ごみの組成を調査。前年度の調査と比較して、0.2ポイント増と若干の増加傾向となり、再利用可能なごみが32.6%も混入されていました。

「埋立ごみ」の中で、こんなにたくさんのごみ  
が迷子になっている!!

このような分別をおねがいします



**平成23年度**

**プラ資源袋へ**

簡単な水洗いで「プラ資源」へ出せる物

レジ袋、お菓子の小袋、卵ケース、ペットボトルのキャップとラベル、発泡スチロールの箱、商品の容器を包むフィルム、ボトル類(シャンプー、洗剤など)

努力をしないと「プラ資源」へ出せない物

- 納豆の容器、トレー、食品用包装フィルム(ラップ)など  
→汚れを洗い流す
- チューブ類(マヨネーズ、ケチャップ、調味料、歯磨き)  
→チューブを切ってから洗う

**出来ることからはじめましょう**